

# PCA 電子通帳 V.2

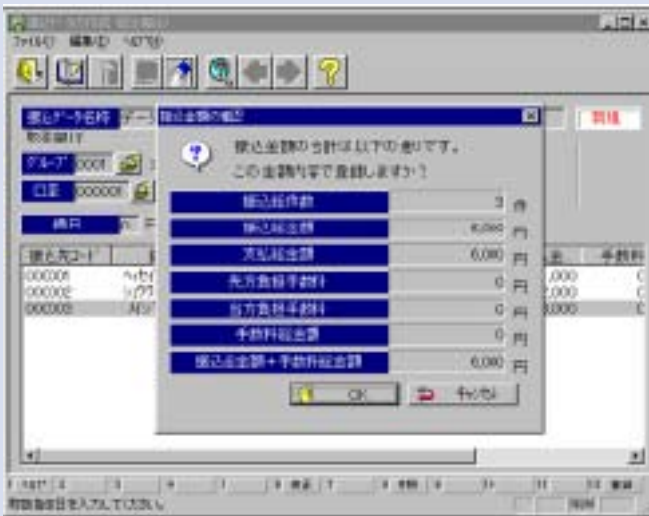
全銀協TCP/IP

共同CMS

ANSER-SPC\*

に完全対応

## 使いこなせる高機能！ 振込・記帳はこれで一気に解決！



振込確認画面

### 全銀協TCP/IP

全銀協標準プロトコル・TCP/IP手順。インターネットやパソコン通信用の低価格な全二重モデムが使用できるので、手軽にデータの送受信が可能です。

### 共同CMS

複数の銀行との総合振込や給与振込などの取引を複数銀行分まとめて送信できるので、作業が効率よく行なえます。

### ANSER-SPC\*

最新の預金通帳の表示・リアルタイムで振込処理が可能です。

### サービスコードの自動判定方式を採用\*

サービスコードの自動判定方式を採用しており、接続メニューを実行するだけで「残高問い合わせ」から「取引照会」まで自動実行できます。解り易い「預金通帳形式」で表示され、PCA製品との連動により、大幅な省力化を実現しています。

### 万全のセキュリティ対応

起動時の、暗証、振込暗証\*、暗証番号ファイル暗号化などのセキュリティ対策は万全です。

\* ANSER-SPC対応の「システムB」でのみ使用できます。

### 支払・入出金管理業務の大幅な合理化を実現

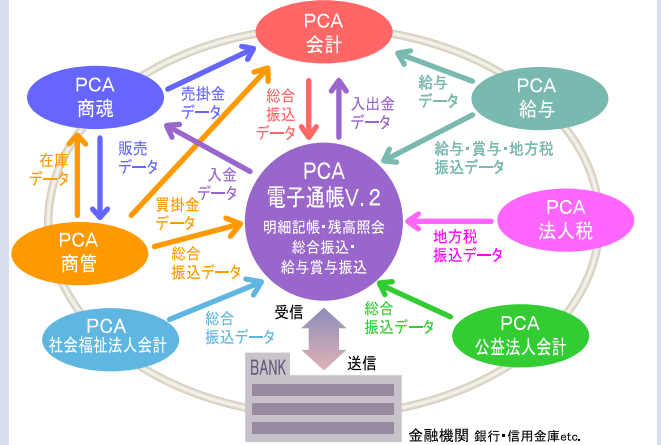
「総合振込」「給与・賞与振込」「口座振替」「入出金明細取得」「残高取得」「法人地方税納付」「個人住民税納付等」、さまざまな資金の流れに対応します。PCA製品とのデータ受け渡しが可能となっております。たとえば会計ソフトからは、仕訳データを元に作成した総合振込データを受け入れて、自動的に振込をしたり、入出金のデータを会計ソフトに渡し、仕訳データを作成します。また給与ソフトからは、給与・賞与の振込データを受け入れて自動的に振込ができ、同様に、住民税も給与ソフト

からデータを受け入れて振込をします。さらに販売管理ソフト商魂シリーズへ、得意先からの入金データを転送、仕入管理ソフト商管シリーズからは、買掛金の支払い振込データを受け入れて送信することができます。

### オートパイロット機能の 実装

オートパイロット機能が実装され、定期的に銀行データの自動ダウンロードが可能です。担当者が長期出張・休暇でも、常に最新のデータを見ることが可能です。

### ■ PCAソフトとデータ連動して高効率の業務ネットワークが構築できます



## システム機能

ファイル	前準備処理	残高・取引明細	振込処理	ログ
データ領域名の変更 データ領域の選択 データ領域のバックアップ データ領域のリカバリ データ領域の作成 データ領域の削除 ロック アンロック INIファイルの削除 金融機関・支店情報問合せ * テストモード 終了	パスワードの設定 ANSER-SPC通信設定 * TCP/IP接続先の登録 グループの登録 金融機関マスターの登録 金融機関マスター確認リスト 口座マスターの登録 口座マスター確認リスト オプション設定 オートパイロット設定	残高・取引明細の参照 通帳の参照 預金残高明細表 預金種別残高一覧表 預金種別残高明細表 得意先別振込入金明細表 口座別入金明細表 預金日計表	振込・振替処理(ANSER-SPC) * 振込先口座の登録 * 振込データの作成 * 振込データ明細書 * 振込データの転送 * 振込予約取消処理 * 総合振込 振込先口座の登録 振込データの作成 振込データ明細書 振込データの転送 給与と振込 振込社員口座の登録 振込データの作成 振込データ明細書 振込データの転送	法人地方税納付 都道府県の登録 納付データの作成 市区町村の登録 地方税納付明細書 納付データの転送 個人地方税納付 市区町村の登録 納付データの作成 地方税納付明細書 納付データの転送 口座振替 引落元口座の登録 振替データの作成 振替データ明細書 振替データの転送 振替結果確認データの受信 振替結果データの確認
				エラーログの表示 動作ログの確認 エラーログの削除  メニューの設定 プロパティ サイズ調整 ツールバー ステータスバー  ヘルプ 目次 キーワードで検索 ヘルプの使い方 バージョン情報

\* ANSER-SPC対応の「システムB」でのみ使用できます。

\* ANSERはNTTデータ通信社の登録商標です。ANSER-SPCはNTTデータ通信社の商標です。

## 対応機器構成

CPU	Intel Pentium90MHz以上必要 Pentium166MHzを推奨
メモリ	32MB以上必要 64MB以上を推奨
ディスプレイ	解像度800×600ドット256色以上必要 解像度1024×768ドット以上を推奨
ディスクドライブ	HDDドライブ・CD-ROMドライブがそれぞれ1台以上必要 データのバックアップ用に大容量リムーバブルディスクドライブの接続を推奨
HD容量	プログラムインストール時に60MB以上必要 データとして100MB以上のHD空き容量が必要 Windows システムがインストールされているドライブに300MB以上の空き容量が必要
プリンター	使用するOSに対応し、本体に接続可能なプリンター レーザープリンターを推奨
OS	Microsoft® Windows® 7 / Microsoft® Windows Vista® SP1以降 / Microsoft® Windows® XP SP3以降
通信機器	使用するOSに対応し、パソコン本体に接続でき、通信回線に適したモデムまたはTA(全二重)

●注意 ※ 接続する装置・周辺機器は、使用するパソコン本体と使用するOSに依存しますので、使用に際しては注意が必要です。

※ 必要メモリ・必要HD容量は、ハードウェア環境・ソフトウェア環境によって異なる場合がありますので、使用に際しては注意が必要です。

※ WindowsXPでは、ANSER-SPCサービスにはご使用になれません。

## 連動するPCAソフト

入金・出金 ・支払	■PCA会計 ■経理じまん ■PCA公益法人会計(支払のみ) ■PCA社会福祉法人会計(支払のみ)
買掛金支払	■PCA商管
給与振込	■PCA給与 ■給与じまん
	法人地方税 振込 ■PCA法人税システムA・B
	売掛入金 ■PCA商魂

### ■ご注意

金融機関によって提供されるサービス内容が異なります。ご利用の際にはあらかじめ弊社までご確認ください。

●各種サービスをご利用になるには、金融機関との契約料、月々の使用料、通信料金等が必要となります。お取り引きの金融機関までご相談下さい。

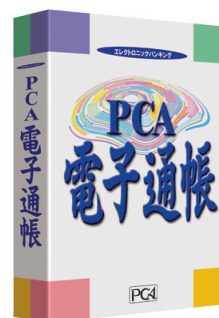
●このソフトウェアの使用法などについては、弊社までお問い合わせ下さい。

●このソフトウェア製品は、購入されたお客様自身がインストール・操作する事を前提に販売されております。

販売・指導会社等に、ソフトウェア製品のインストール、導入指導、入力代行、ネットワークの構築などをご依頼される場合には、別途費用がかかります。

## 接続可能金融機関

- みずほ銀行 ●りそな銀行 ●三井住友銀行 ●UFJ銀行
- 他銀協
- 共同CMS加盟金融機関 ●ANSER-SPCサービス実施金融機関



エレクトロニックバンキング  
PCA電子通帳 V.2

システムA ￥50,000

システムB ￥60,000

\* 標準価格(税別)

## ピー・シー・エー株式会社

Since 1980.8.1

東京	〒102-8171 千代田区富士見1-2-21 PCAビル	TEL.03(5211)2700 FAX.03(5211)2740
札幌	〒060-0005 札幌市中央区北5条西6-2-2 札幌センタービル	TEL.011(251)0231 FAX.011(219)6328
仙台	〒980-6009 仙台市青葉区中央4-6-1 住友生命仙台中央ビル(SS30)	TEL.022(266)7263 FAX.022(266)7253
関東	〒330-0854 さいたま市大宮区桜木町2-287 大宮西口大栄ビル	TEL.048(650)6733 FAX.048(650)6732
横浜	〒231-0041 横浜市中区吉田町65 ERVIC横浜ビル	TEL.045(250)0061 FAX.045(250)0062
静岡	〒422-8067 静岡市駿河区南町18-1 サウスポット静岡	TEL.054(266)3480 FAX.054(266)3402
岡	〒460-0002 名古屋市中区丸の内3-22-24 名古屋桜通ビル	TEL.052(253)6480 FAX.052(253)6590
名古屋	〒920-0031 金沢市広岡1-2-26 AGSⅡビル	TEL.076(232)6655 FAX.076(232)6455
北陸	〒540-0036 大阪市中央区船越町1-5-2 PCA大阪ビル	TEL.06(6942)5211 FAX.06(6942)5252
大阪	〒700-0023 岡山市北区駅前町2-5-24 岡山アーバンスクエア	TEL.086(227)5560 FAX.086(227)5558
中四国	〒730-0011 広島市中区基町11-13 広島第一生命ビル	TEL.082(212)0437 FAX.082(212)0438
広島	〒812-0013 福岡市博多区博多駅東2-6-1 九勤筑紫通ビル	TEL.092(411)4981 FAX.092(411)4127
九州		

pca.jp

\*Microsoft、Windowsは、米国 Microsoft Corporationの米国及びその他の国における登録商標です。

\*Windowsの正式名称は、Microsoft Windows Operating Systemです。\*PCAは、ピー・シー・エー株式会社の登録商標です。

\*その他記載された製品名及び会社名はそれぞれ各社の商標または登録商標です。\*画面表示と印刷帳票のデータ部分は、すべて架空のものです。記載された内容と製品の仕様は、改良のため事前の予告なく変更される場合があります。記載内容と実際の製品が異なる場合、実際の製品を優先します。

\*このソフトウェア製品は、購入されたお客様自身がインストール・操作する事を前提に販売されております。販売・指導会社等に、ソフトウェア製品のインストール、サポート、導入指導、入力代行、ネットワークの構築などをご依頼される場合には、別途費用がかかります。

## 取扱店