

◆データバージョンの更新について

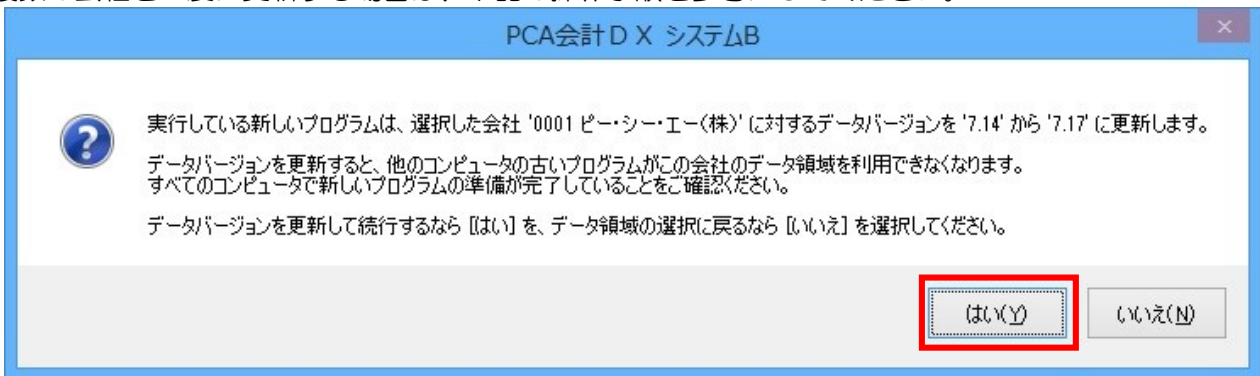
※以下の『PCA 会計シリーズ』には『経理じまん』を含みます

(画面例『PCA 会計シリーズ バージョンDX (システムB)』使用)

『PCA 会計シリーズ』のアップデートを行った後、ソフトを起動すると「実行している新しいプログラムは、選択した会社'000' に対するデータバージョンを' ## (旧バージョン)' から' ## (新バージョン)' に更新します。」とメッセージが表示されます。

データバージョンの更新を行う必要がありますので、メッセージに従い「はい」をクリックし、データバージョンを更新してください。

複数の会社を一度に更新する場合は、下記の操作手順を参考にしてください。



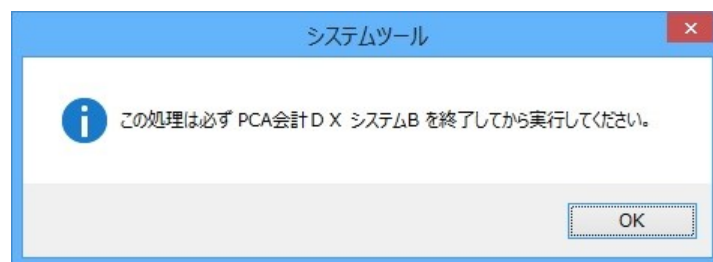
【複数の会社を一度に更新する場合】

①『PCA 会計シリーズ』を一旦終了します。

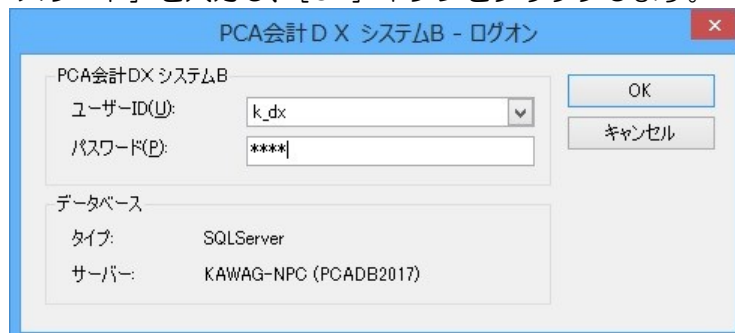
※EasyNetwork 版・SQL 版・クラウド版の場合は、すべてのクライアントで『PCA 会計シリーズ』を終了してください。

②Windows の「スタート」－「PCA 会計シリーズ」－「システムツール」を起動します。

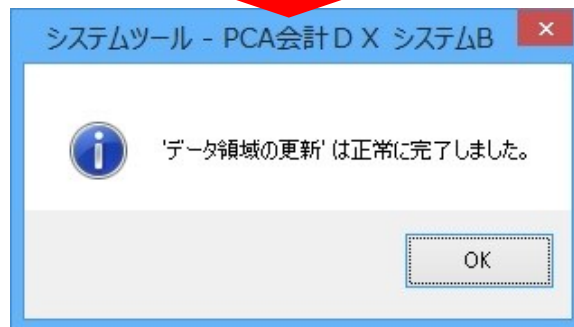
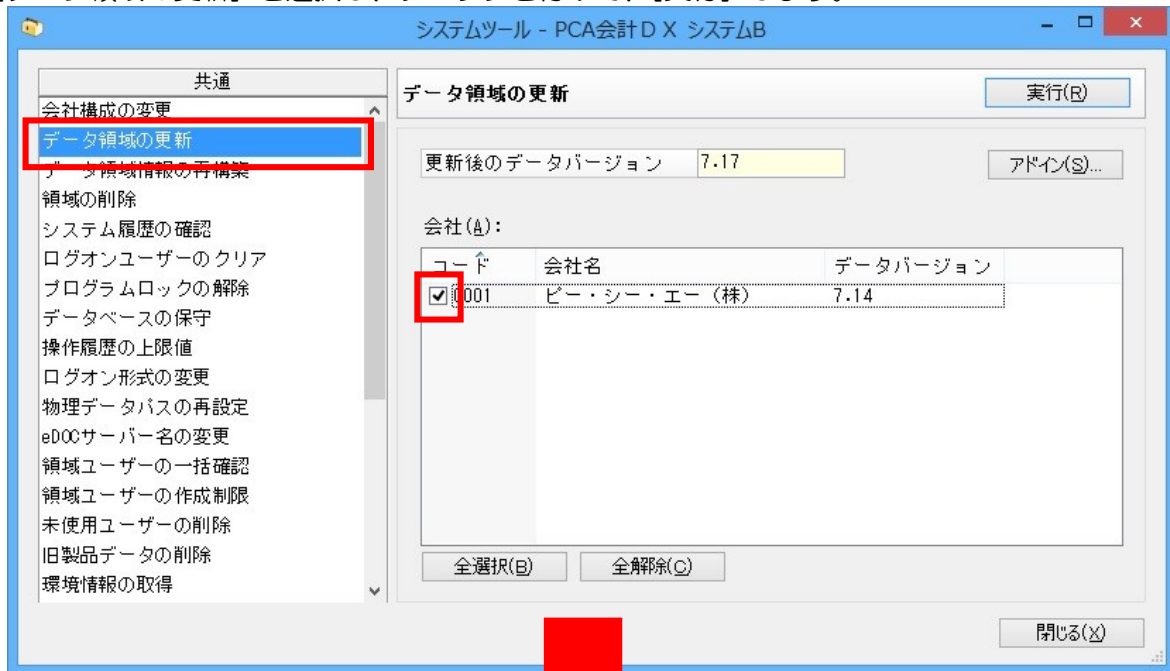
以下のメッセージが表示されますので、終了してあることを確認のうえ [OK] ボタンをクリックしてください。



③ [ユーザーID]・[パスワード] を入力し、[OK] ボタンをクリックします。



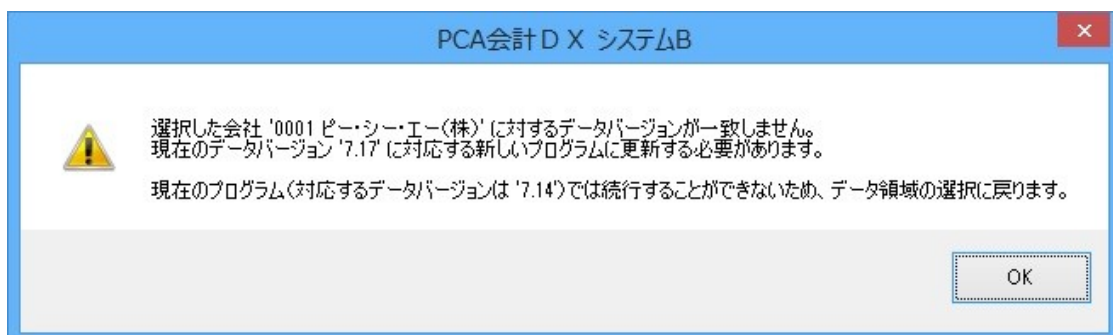
④ [データ領域の更新] を選択し、チェックを付けて、[実行] します。



メッセージは [OK] し、「システムツール」を閉じます。
操作は以上です。

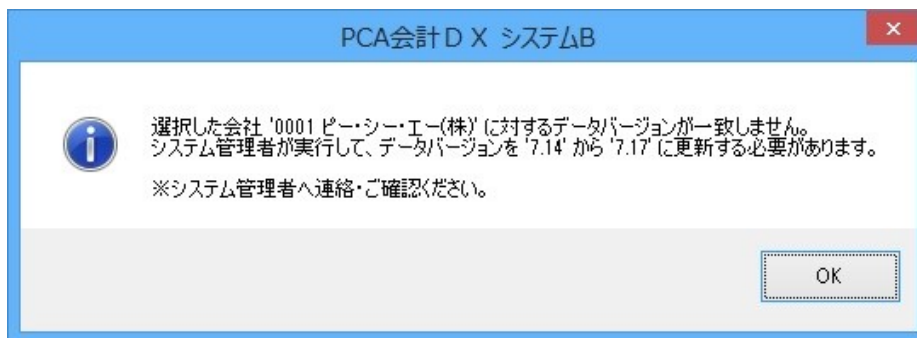
【ご注意】

- EasyNetwork 版・SQL 版・クラウド版は、すべてのコンピュータでアップデートを行う必要があります。
アップデートしていないパソコンでソフトを起動すると「選択した会社' 〇〇〇' に対するデータバージョンが一致しません。現在のデータバージョン' #.#' に対する新しいプログラムに更新する必要があります。」とメッセージが表示されて起動できません。
アップデート後、ソフトを起動してください。



- アップデート後、一般ユーザーでソフトを起動すると「選択した会社' 000' に対するデータバージョンが一致しません。システム管理者が実行して、データバージョンを' ##(旧バージョン)' から' ##(新バージョン)' に更新する必要があります。」とメッセージが表示される場合があります。

管理者のコンピュータでアップデートとデータバージョンの更新を実行した後、各クライアントでソフトを起動してください。



【注 意2】

【参 考】

データバージョンは、『PCA 会計シリーズ』が内部的に管理しています。